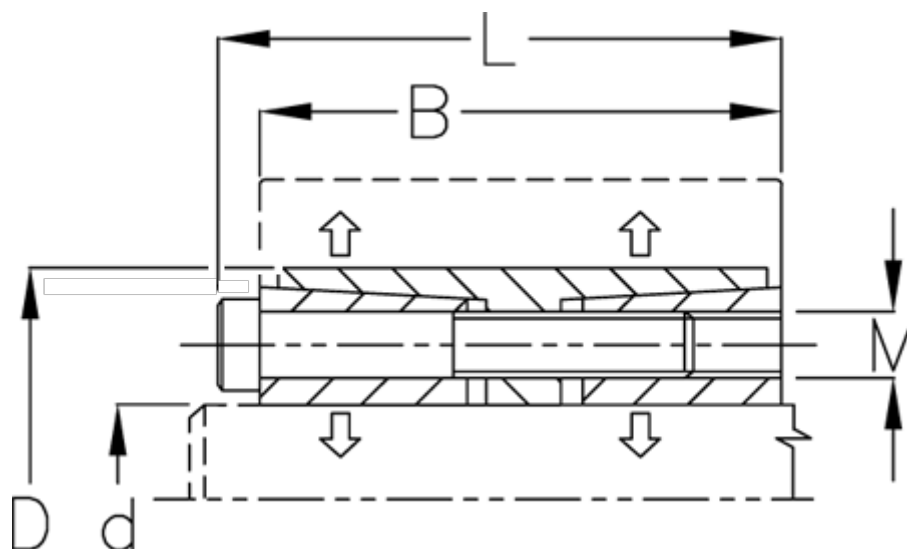


Varenummer: 439500035

Beskrivelse: Rota-fix spændelement F35x60  
Stål

Note: Lang byggeform, lavt fladetryk. Overfører meget høje momenter. Selvcentrerende.

## Mål



B mm	= 45
d H8 mm	= 35
D mm	= 60
F kN aksialkraft	= 70.0
L mm	= 51
M mm	= M6
Overfladeruhed	= R? ? 3.2 $\mu$ m
P N/mm <sup>2</sup> fladetryk på aksel/nav	= 130

T Nm drejningsmoment	= 1400
Tolerance	= Aksel h8, Nav H8
Ts Nm boltetilspændingsmoment	= 17.0